



SALUD



CONSEJO ESTATAL PARA LA
PREVENCIÓN DE ACCIDENTES

CEPAJ

Panorama de los Accidentes Viales.



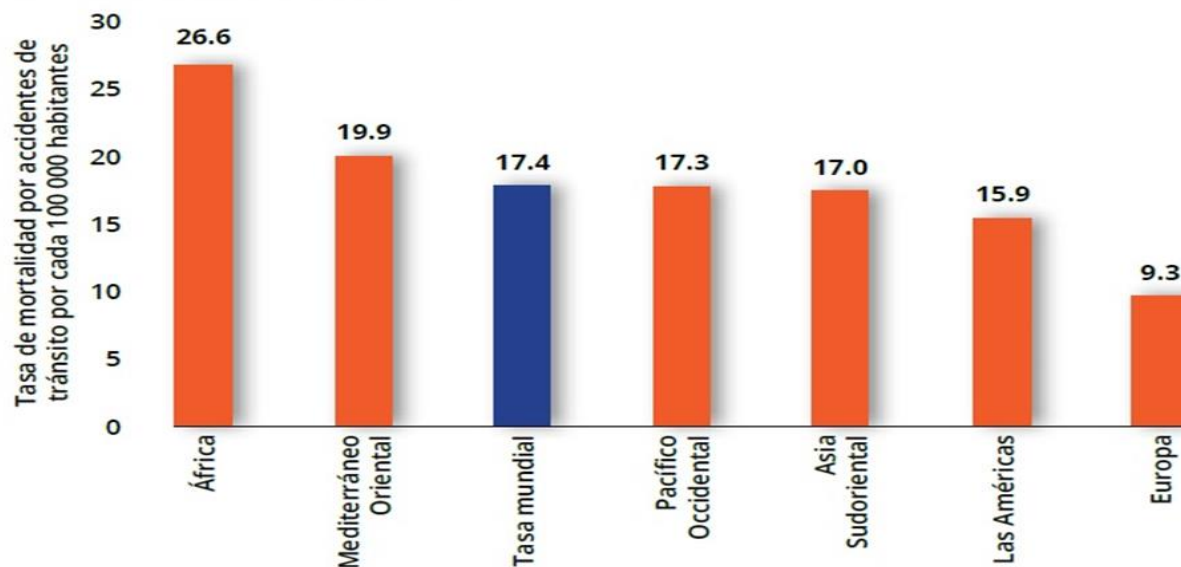


La Organización Mundial de la Salud (OMS) informa cada año mueren **1.24 millones de personas** en las vialidades del mundo y entre **20 y 50 millones resultan con lesiones no fatales** a consecuencia de los eventos de tránsito



Más del 90% de las víctimas mortales por causa de tránsito **se produce en los países de ingresos bajos y medianos**, ascienden a más del doble de las registradas en los países de ingresos altos.

Tasas de mortalidad por accidentes de tránsito por cada 100 000 habitantes (2013), por región de la OMS





De acuerdo con el Informe sobre la Situación de la Seguridad Vial en la **Región de las Américas** (OMS/OPS, 2015), **México ocupa la posición número 20, de 32** países que conforman esta región.





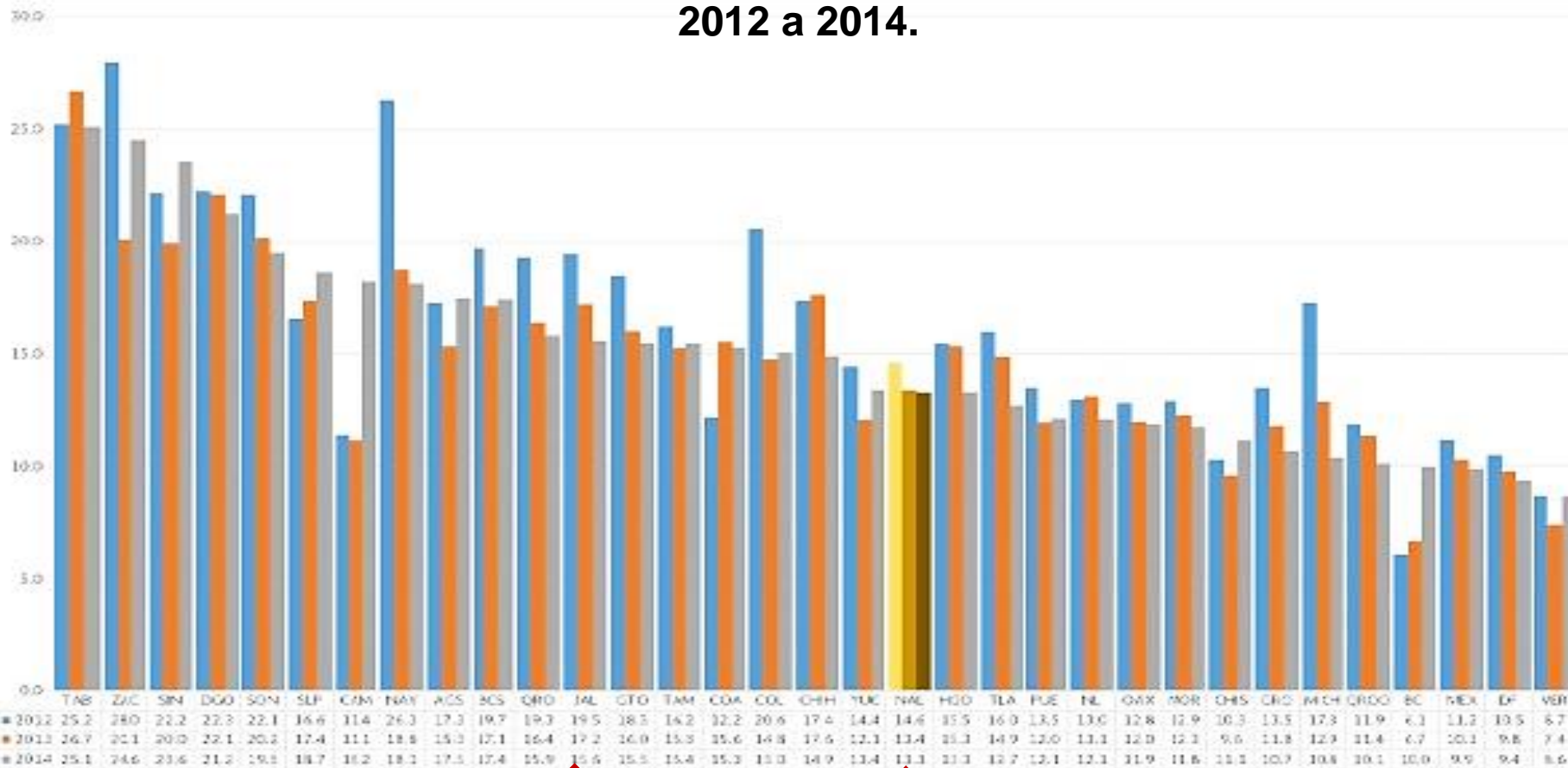
En **México**, los accidentes viales siguen encontrándose entre las diez principales causas de muerte. **En el 2014, se registraron 15,886 defunciones**, cifra un 0.9 % menor que lo registrado en el año previo.

El **50% de los accidentes se registran cinco entidades federativas :**

Nuevo León	(21 %),
Jalisco	(13 %),
Chihuahua	(8 %),
Guanajuato	(4 %) y
Baja California	(4 %).



Tasa de mortalidad por accidentes viales en México, 2012 a 2014.

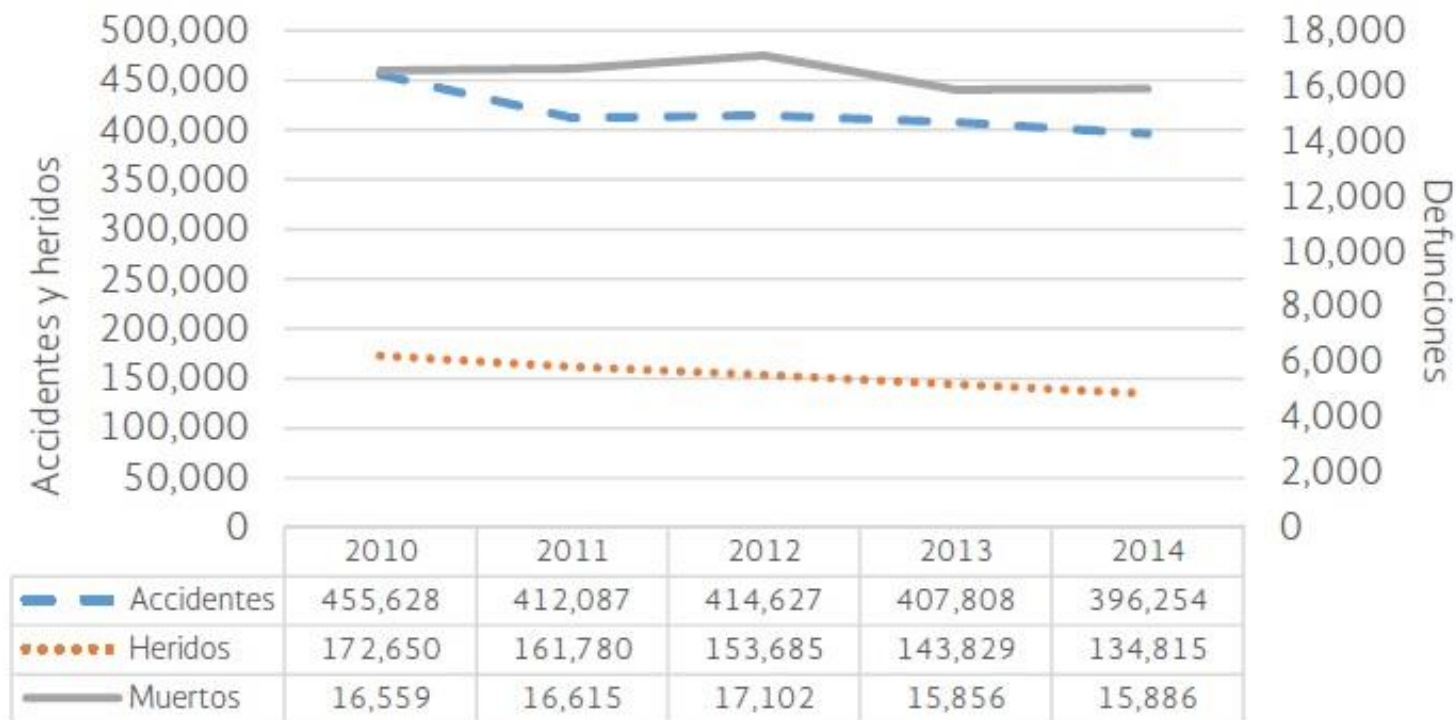


Jalisco tasa de mortalidad 15.6

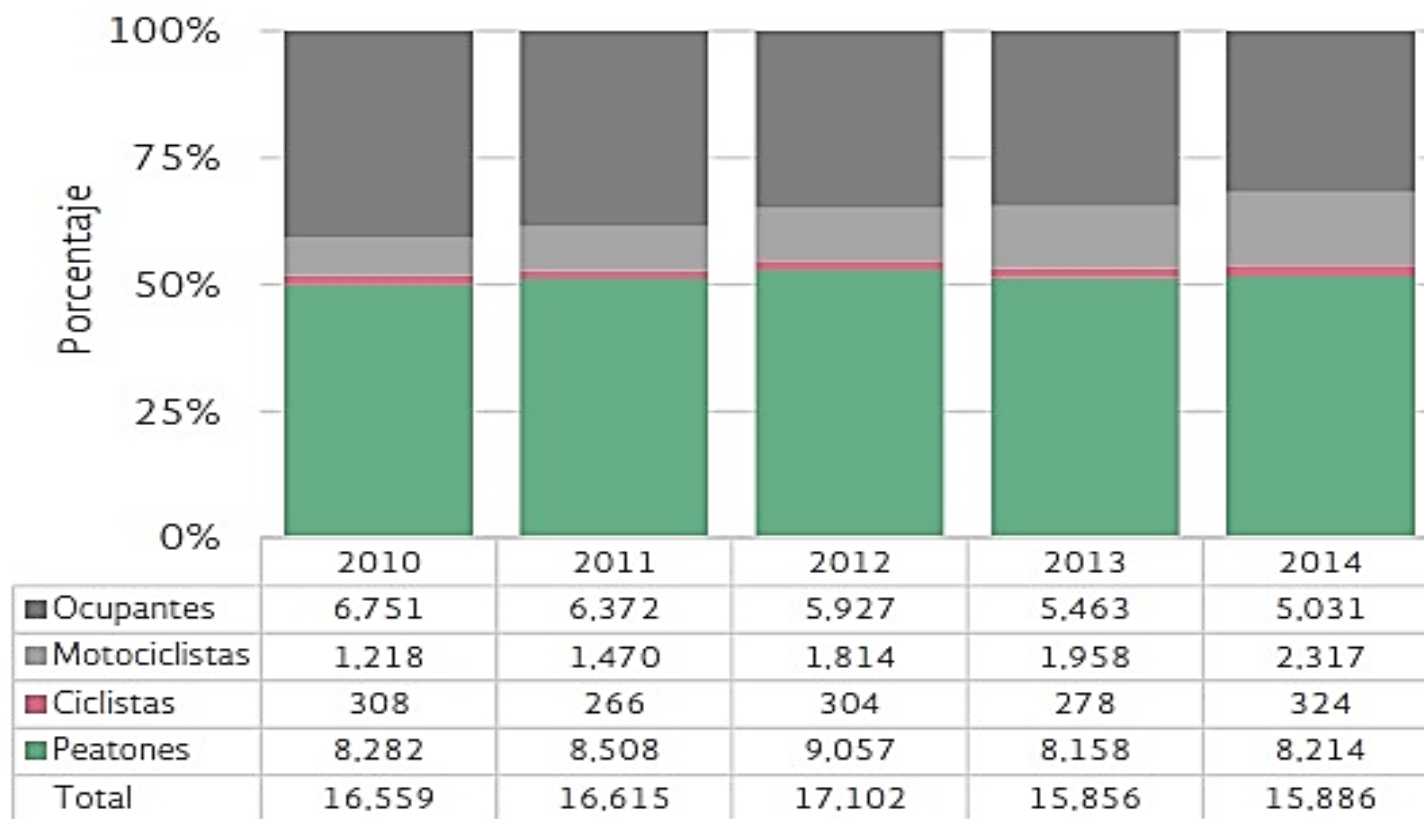
Tasa Media Nacional 13.3



Accidentes, heridos y muertos por hechos de tránsito en México, 2010 a 2014.



Defunciones por tipo de usuario o en México, 2010 a 2014.

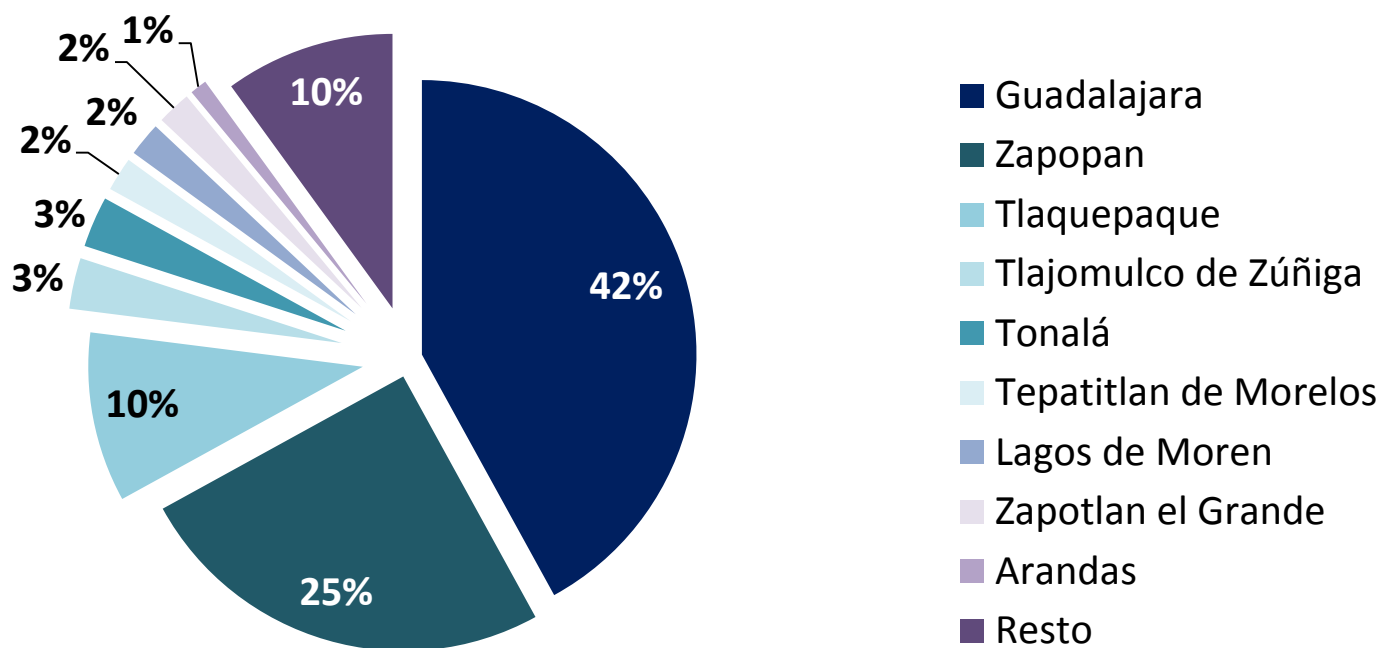




En Jalisco, los accidentes de tráfico se encuentran entre las diez principales causas de muerte en el año 2015, ocupa el noveno lugar en defunciones.

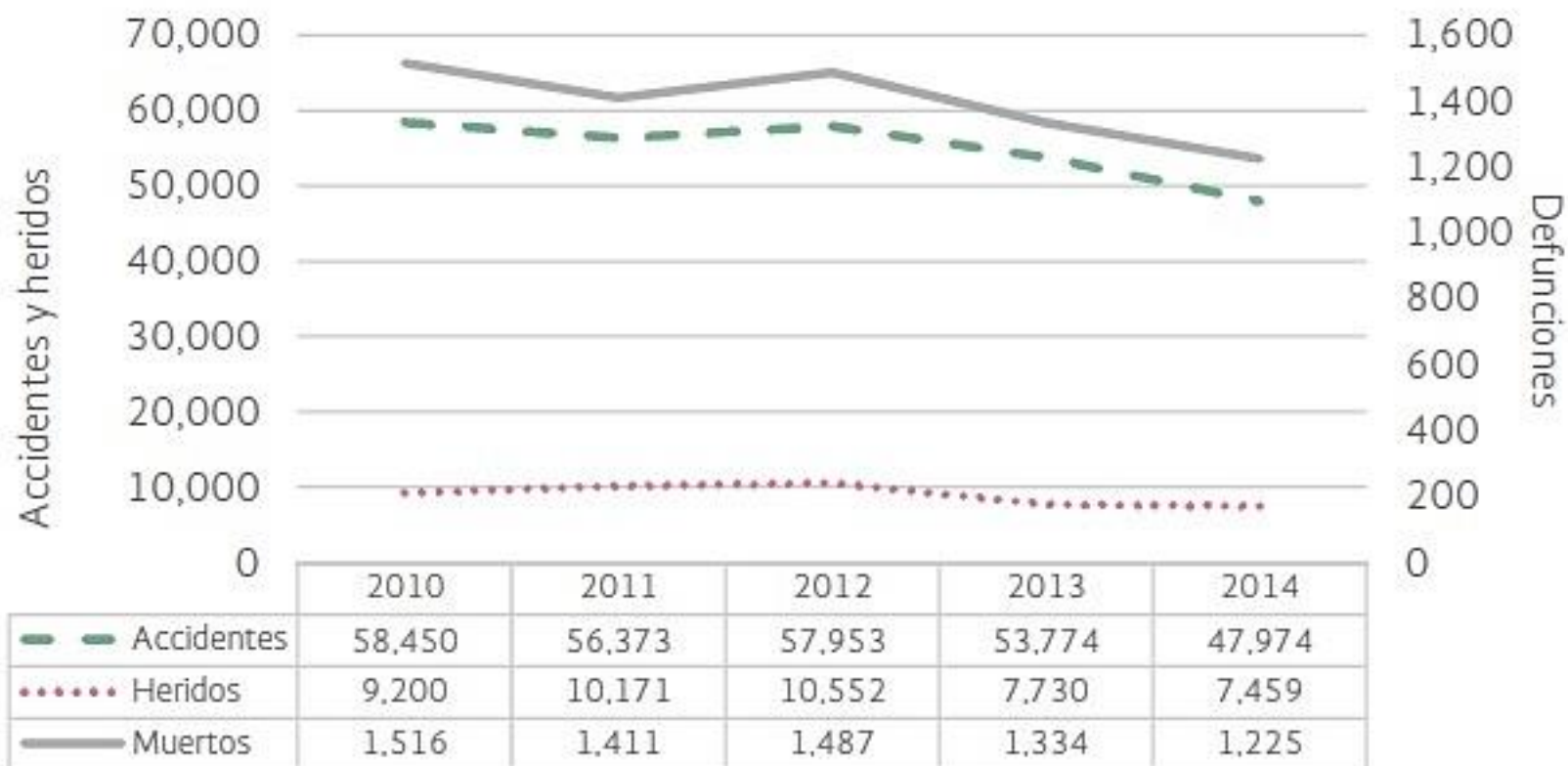


Distribución de los accidentes viales por municipio del Estado de Jalisco, 2014.

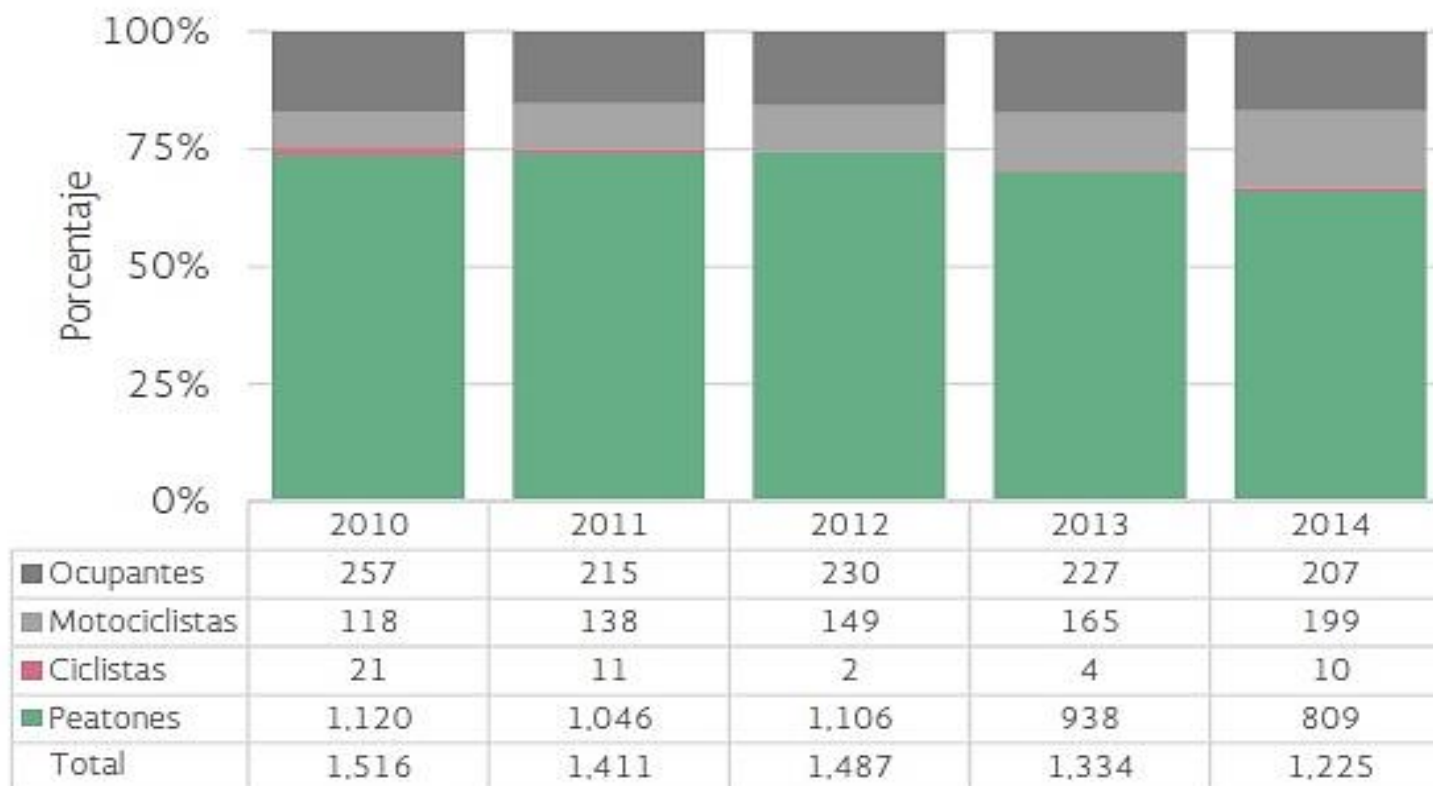




Accidentes, heridos y muertos por hechos de tránsito en Jalisco, 2010 a 2014.



Defunciones por tipo de usuario, 2010 a 2014.



Fuente: Defunciones 2014 INEGI-SS.



Juntos,
podemos
salvar millones
de vidas



SALUD



CONSEJO ESTATAL PARA LA
PREVENCIÓN DE ACCIDENTES

CEPAJ

Consejo Estatal para la Prevención de Accidentes

**Lago Tequesquitengo # 2600
Col. Lagos del Country, Zapopan, Jalisco.**