

PIRÁMIDE DE MOVILIDAD

La pirámide de movilidad nos ayuda a entender cuál es el orden correcto para cada uno de los usuarios de la movilidad, en ella se establecen las prioridades de tránsito para promover la equidad, el beneficio social y un menor daño al medio ambiente.

Los peatones y ciclistas ocupan los primeros niveles de la Pirámide de Movilidad, por eso es necesaria infraestructura que garantice su seguridad. En primer lugar están los peatones, pues realizan el 39% de los desplazamientos de la ciudad y en algún momento del día todos somos peatones.

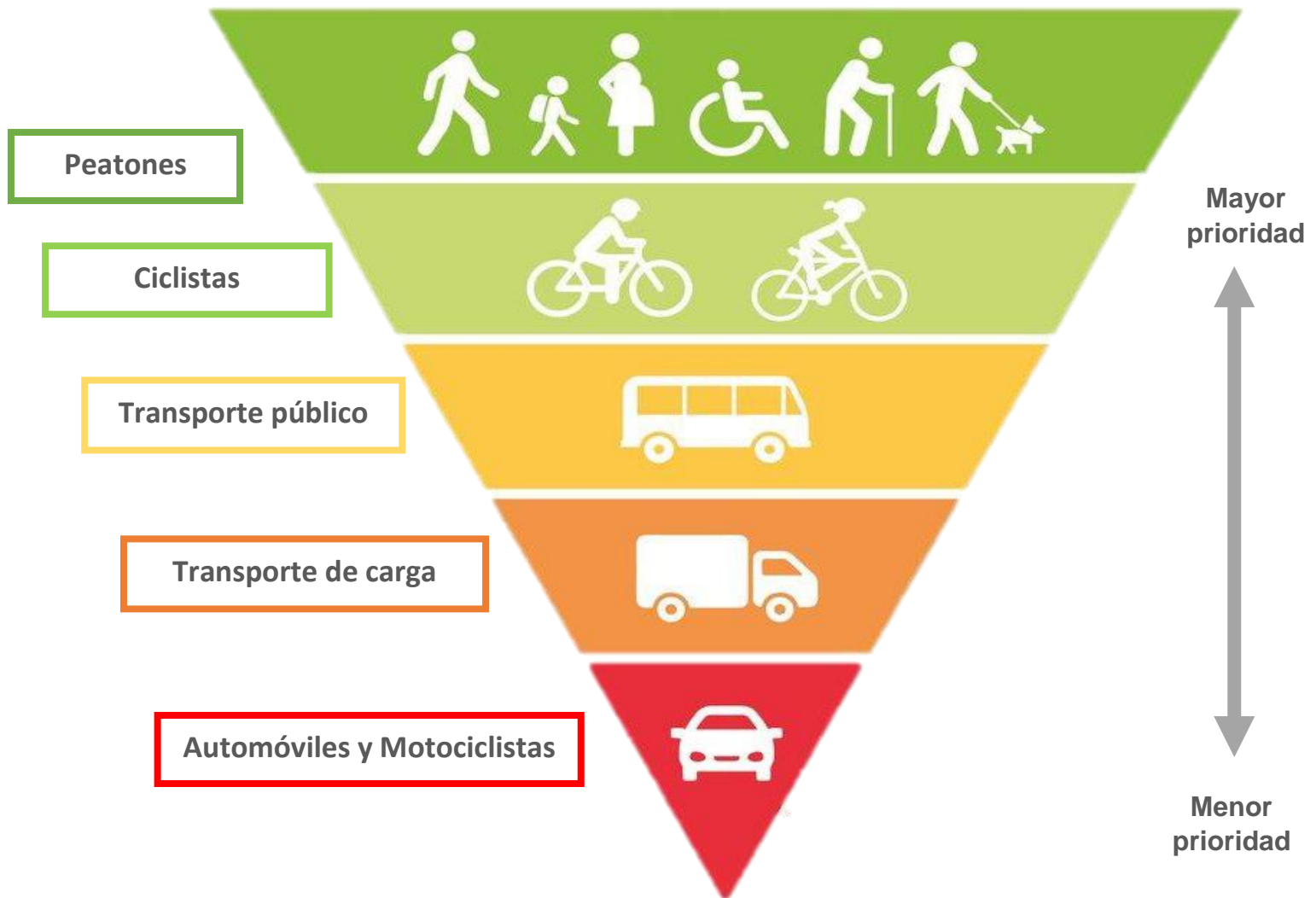
En segundo lugar, los ciclistas, ya que es un medio muy eficiente en distancias cortas, son económicos, no contamina, ocupa menos espacio y es un medio de transporte saludable, pero también uno de los más vulnerables.

Seguidos de los usuarios del transporte público, que utiliza menos espacio que los coches y tiene capacidad para transportar a un mayor número de personas; es más económico y favorece la intermodalidad con peatones.

Es necesario controlar el transporte de carga para que sus actividades se realicen en lugares y momentos que no entorpezcan la circulación. Así como contar con espacios en los que puedan realizar su trabajo sin afectar a otros usuarios de la movilidad.

Al final el automóvil y las motocicletas por su alto consumo de espacio público y emisión de contaminantes en la ciudad.

PIRÁMIDE DE MOVILIDAD



Referencia: Guía global de diseño de calles / Global Designing Cities Initiative, National Association of City Transportation 2016.