

# **Prevención de Accidentes en Grupos Vulnerables**

## **Ahogamientos**





# Ahogamientos

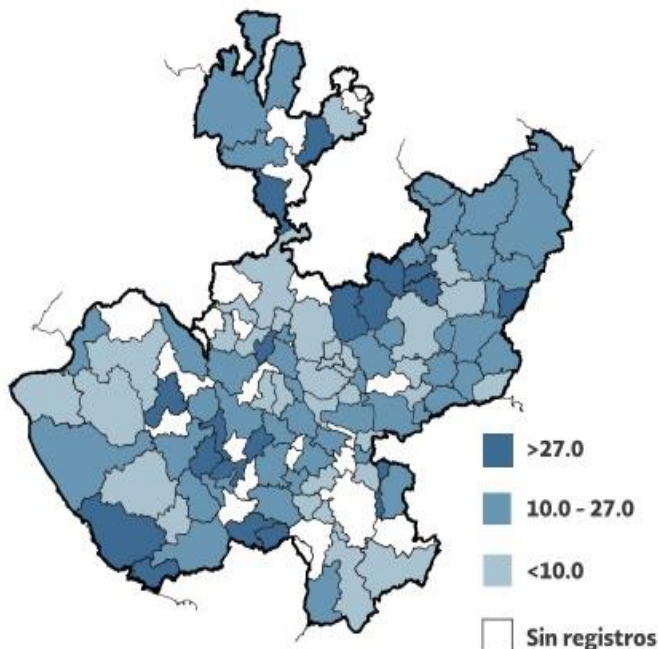
## Distribución porcentual y tasa de mortalidad por ahogamientos según características seleccionadas, 2016

Características seleccionadas	Muertes	Porcentaje	Tasa <sup>1</sup>
<b>Sexo</b>			
Hombres	81	87.1	2.1
Mujeres	12	12.9	0.3
No especificados	-	-	-
<b>Grupos de edad</b>			
0 a 9 años	27	29.0	1.8
10 a 19 años	18	19.4	1.2
20 a 59 años	35	37.6	0.8
60 y más	8	8.6	1.0
No especificados	5	5.4	0.0
<b>Lugar de ocurrencia</b>			
Vivienda particular	6	6.5	0.1
Vivienda colectiva	-	-	-
Escuela u oficina pública	-	-	-
Áreas deportivas	1	1.1	0.0
Calle o carretera (vía pública)	8	8.6	0.1
Áreas comercial o de servicios	5	5.4	0.1
Área industrial (taller, fábrica u obra)	1	1.1	0.0
Granja (rancho o parcela)	9	9.7	0.1
Arroyos, canales, lagos, playas, puertos y ríos	53	57.0	0.7
Se ignora	10	10.8	0.1
<b>Tipo de ahogamientos</b>			
Mientras se está en la bañera	-	-	-
Caída en la bañera	-	-	-
Mientras se está en una piscina	2	2.2	0.0
Caída en una piscina	8	8.6	0.1
Mientras se está en aguas naturales	16	17.2	0.2
Caída en aguas naturales	8	8.6	0.1
Depósito de agua y tanque para apagar incendios	22	23.7	0.3
No especificados	37	39.8	0.5
<b>Total</b>	<b>93</b>	<b>100.0</b>	<b>1.2</b>
<b>Lugar que ocupan los ahogamientos en grupos vulnerables dentro de las principales causas de muerte, 2016</b>	<b>0 a 9 años</b>	<b>10 a 19 años</b>	<b>60 y más</b>
	17	9	139

<sup>1</sup>Tasa de mortalidad por cada 100 mil personas.

Fuente: Base de mortalidad 2016 INEGI-SS; SEDD 2016, DGIS-SS y Proyecciones de la Población de México, 2010-2050 del CONAPO.

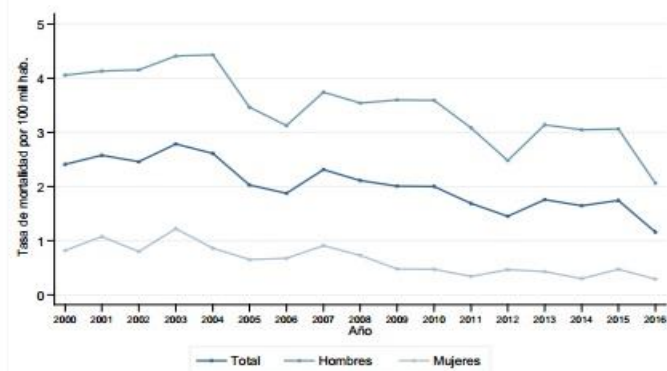
## Prevalencia lápsica de muertes por ahogamientos, 2012-2016 por municipio



Prevalencia lápsica 2012-2016 por cada 100 mil personas.

Fuente: Bases de mortalidad 2012-2016 INEGI-SS; SEDD 2012-2016, DGIS-SS y Proyecciones de la Población por Municipio, 2010-2030 del CONAPO.

## Gráfica 1. Tasa de mortalidad por ahogamientos, por sexo, 2000-2016



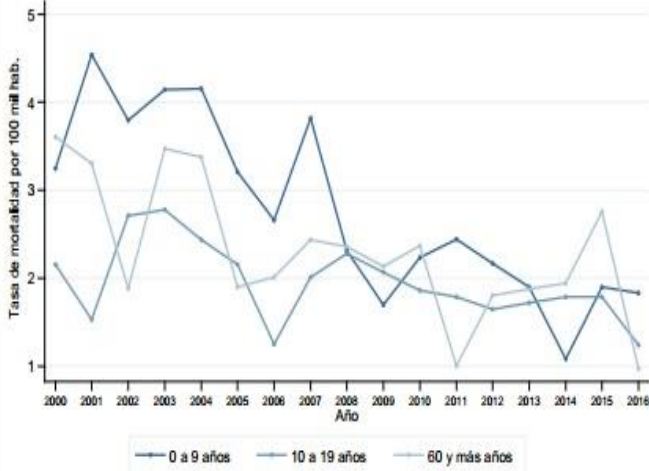
Tasa de mortalidad por cada 100 mil personas.

Fuente: Bases de mortalidad 2000-2016 INEGI-SS; SEDD 2000-2016, DGIS-SS y Proyecciones de la Población de México, 2010-2050 del CONAPO.



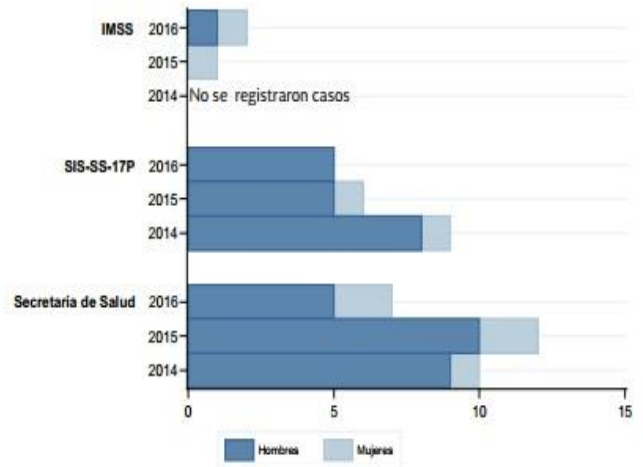
# Ahogamientos

**Gráfica 2. Tasa de mortalidad por ahogamientos, en grupos vulnerables, 2000-2016**



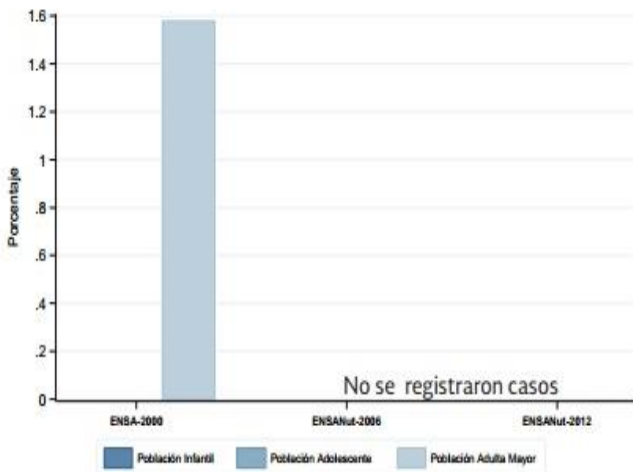
Tasa de mortalidad por cada 100 mil personas.  
 Fuente: Bases de mortalidad 2000-2016 INEGI-SS; SEDD 2000-2016, DGIS-SS y Proyecciones de la Población de México, 2010-2050 del CONAPO.

**Gráfica 3. Registros hospitalarios por ahogamientos, según sexo y fuente de información, 2014, 2015 y 2016**



Fuente: Egresos hospitalarios del Instituto Mexicano del Seguro Social (IMSS), 2014, 2015 y 2016; información del Subsistema Automatizado Egresos Hospitalarios, 2014, 2015 y 2016; y de la hoja de registro de atención por lesiones y causas de violencia (SIS-SS-17P), 2014, 2015 y 2016.

**Gráfica 4. Ahogamientos no fatales en grupos vulnerables, 2000, 2006 y 2012**



Fuente: Instituto Nacional de Salud Pública; Encuestas Nacionales de Salud, 2000, 2006 y 2012.



# RIESGOS DE AHOGAMIENTOS EN EL HOGAR

En la última década **fallecieron** 25 mil 413 personas por **ahogamientos** de estos 3 mil 140 sucedieron en el hogar<sup>1</sup>. Cada año, 5 mil 809 personas sufren **lesiones no fatales** y 4 mil 674 de ellas sufren **discapacidad**<sup>2</sup>.

**36%** de los hogares donde habitan menores de 5 años, almacena agua en una pileta<sup>3</sup>.



En **86%** de los hogares encuestados, habitan menores de 10 años, que no saben nadar<sup>4</sup>.



**19%** de los hogares con menores de 5 años, cuenta con cisterna<sup>3</sup>.



**1%** de los hogares cuentan con un medio de transporte acuático, como: canoas o lanchas<sup>3</sup>.

**28%** de los hogares donde viven menores de 5 años, almacenan el agua en una cisterna pero no cuentan con bomba de agua para extraerla<sup>3</sup>.



En **25%** de los hogares encuestados, tardan más de 60 minutos en trasladarse a un hospital<sup>3</sup>.



**5%** de los hogares donde habitan menores de 5 años, disponen de agua en pozos, ríos, lagos, arroyos u otros<sup>3</sup>.

Fuentes:

<sup>1</sup>Bases de mortalidad 2006-2016, INEGI-SS; DGIS-SS.

<sup>2</sup>Instituto Nacional de Salud Pública; Encuestas Nacionales de Salud 2006-2016.

<sup>3</sup>Encuesta Nacional de Ingresos y Gastos de los Hogares (ENIGH) 2016, INEGI.

<sup>4</sup>Encuesta de Identificación en Hogares 2016 y 2017, STCONAPRA.

# MEDIDAS PARA LA PREVENCIÓN DE ACCIDENTES EN EL HOGAR

---



CERRAR aljibes, pozos o piletas con tapa metálica o candado.



LIMITAR EL ACCESO de menores de 5 años, con el uso de barreras de protección a albercas.



ENSEÑAR a las niñas y niños menores de 10 años, nociones básicas de natación particularmente a aquellos que viven en zonas expuestas a cuerpos de agua.



Usar dispositivos de FLOTACIÓN personal (chalecos salvavidas o flotadores) y vigilar cercanamente a los menores mientras realizan actividades acuáticas.



APRENDER REANIMACIÓN CARDIOPULMONAR (RCP) para el manejo en caso de ahogamientos.